



# WIE VIELE PUDEL SIND EIN RUDEL?

Ein Text von  
**Timon Meyer**

mit Bildern von  
**Julian Meyer**

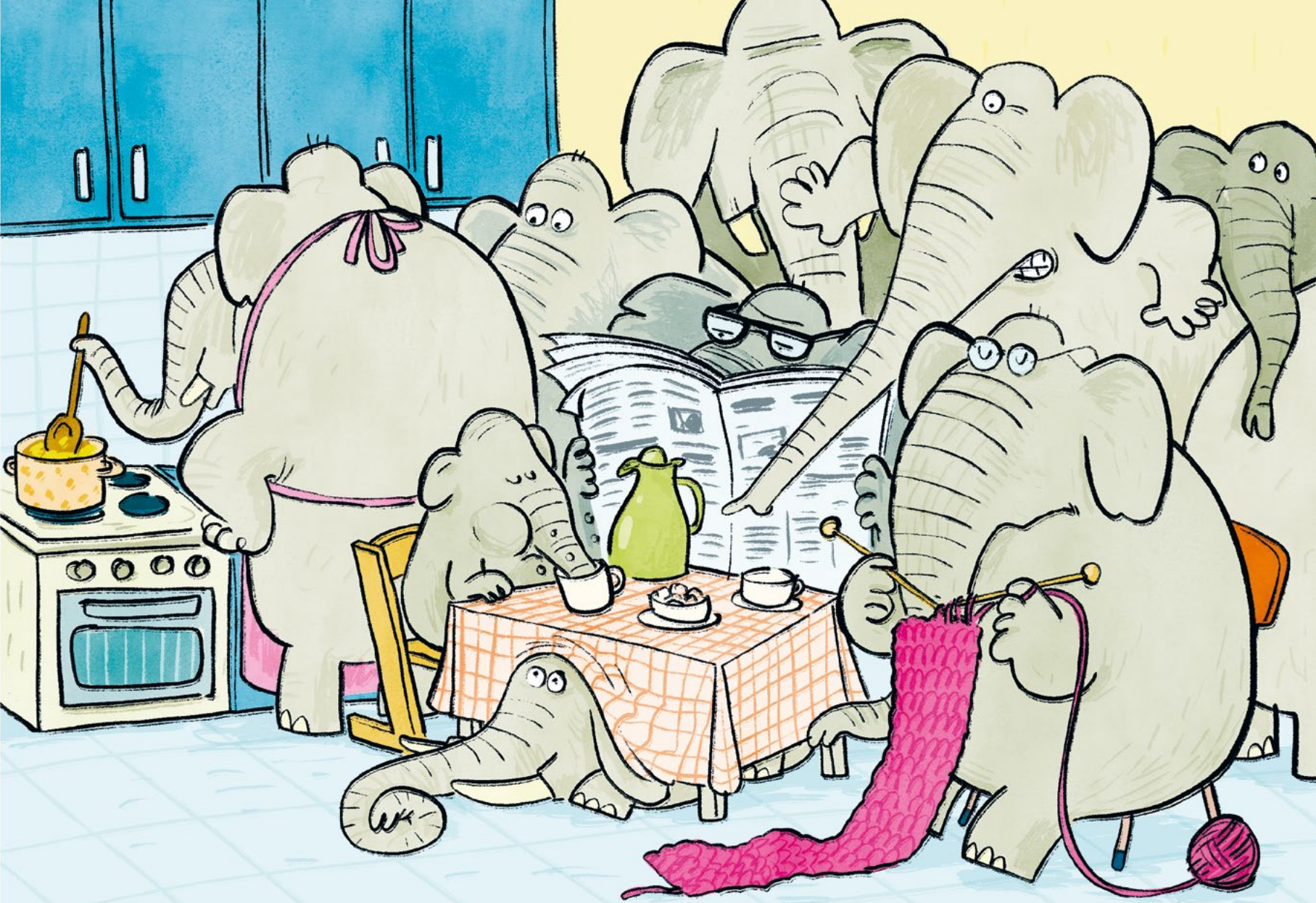


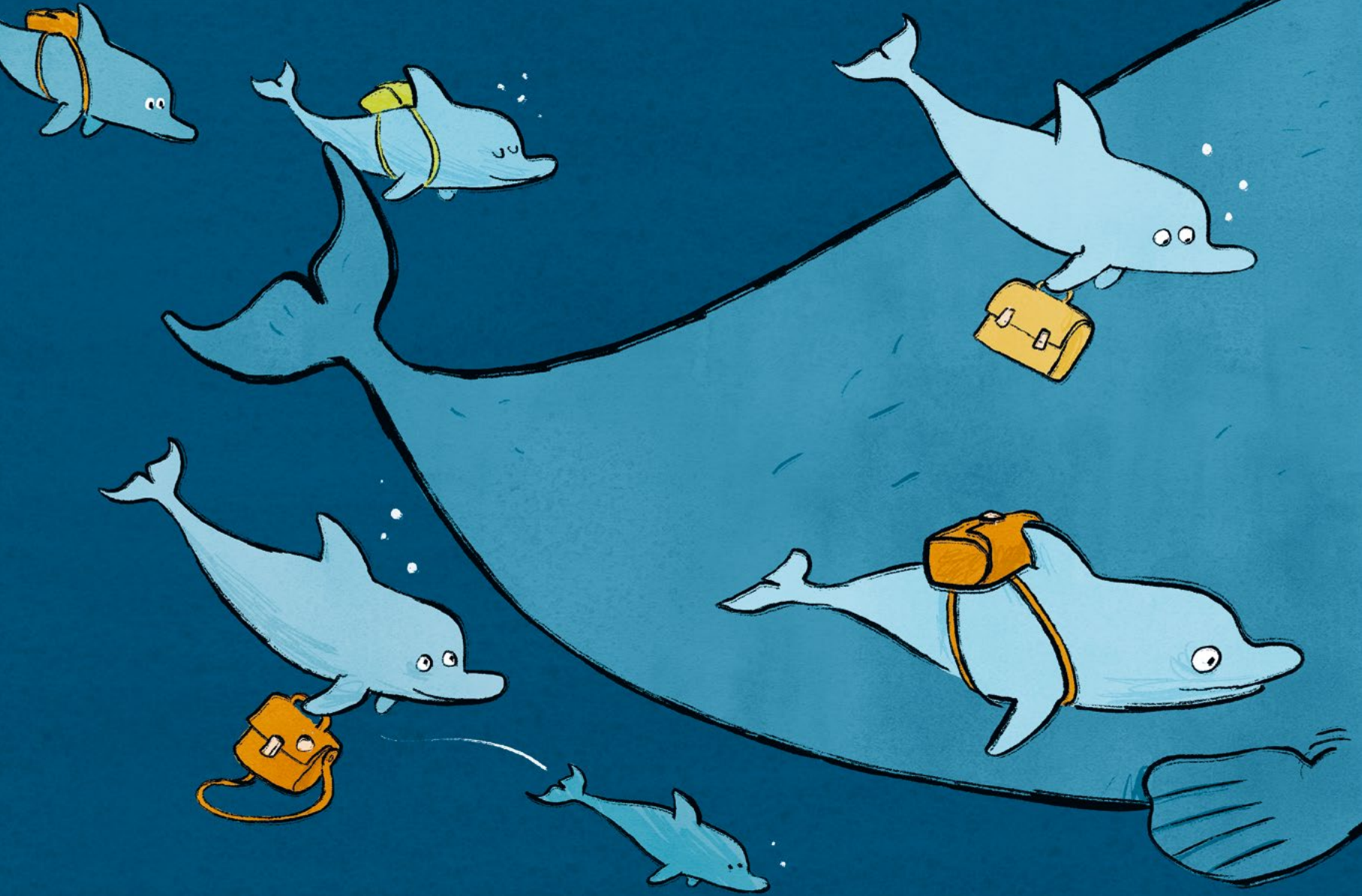
Sind zwei Pudel schon ein Rudel?



Und diese Pferde eine Herde?

**Leben alle Elefanten  
immerfort mit den Verwandten?**







Muss der Pottwal in die Schule?





Macht ein Rehsprung nur Bambule?

